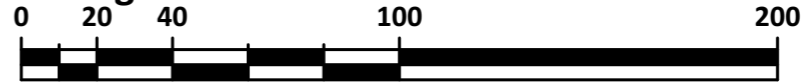


**PLAN URBANISTIC DE DETALIU pentru
«REALIZARE INFRASTRUCTURĂ PENTRU DEZVOLTARE SISTEM
DE TRANSPORT PUBLIC LOCAL/ZONAL DE CĂLĂTORI»**
județul Alba, Municipiul Alba Iulia, str. Gemenilor, nr. 13, numărul cadastral 122858

A1

A1. ANEXĂ - AMPLASAMENT PROPUȘ

Scara grafică:



LOCALIZARE: str. Gemenilor, nr. 13, Municipiul Alba Iulia, județul Alba
IDENTIFICARE: nr. cad. 122858; nr. C.F. 122858
PROPRIETAR/BENEFICIAR: MUNICIPIUL ALBA IULIA
SUPRAFAȚĂ TOTALĂ TEREN: 18367mp (suprafață măsurată)

LIMITE

- LIMITE CADASTRALE
- - - - - LIMITA TERENULUI REGLEMENTAT

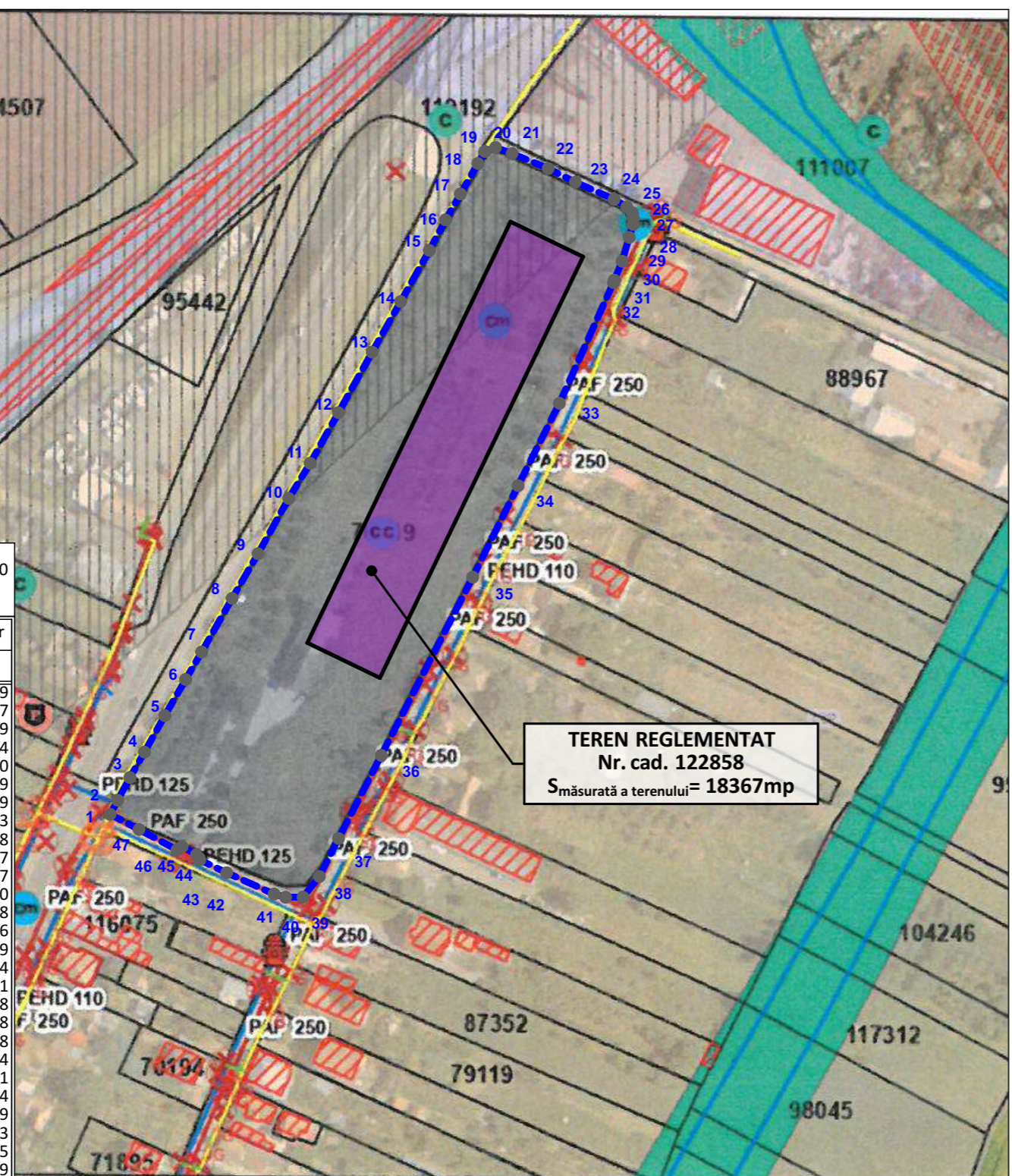
AMENAJĂRI AFERENTE TERENULUI REGLEMENTAT

- CONSTRUCȚII EXISTENTE CE SUNT PROPUȘ DESFIINȚĂRII

INVENTAR DE COORDONATE
Sistem de proiecție: STEREO 1970
CONTURUL PROPRIETĂȚII
NR. CAD. 122858

Nr. Pct.	Coordonate pct.de contur	
	X [m]	Y [m]
1	506403.838	389274.869
2	506408.789	389277.467
3	506416.692	389281.759
4	506425.544	389286.834
5	506438.262	389293.900
6	506450.867	389301.159
7	506460.434	389306.769
8	506479.143	389317.383
9	506494.683	389326.408
10	506514.000	389337.097
11	506526.232	389344.587
12	506543.877	389354.440
13	506564.982	389366.198
14	506582.613	389376.146
15	506600.453	389386.129
16	506611.064	389391.774
17	506620.107	389396.981
18	506630.729	389403.068
19	506634.923	389405.468
20	506636.314	389409.228
21	506634.153	389414.984
22	506628.966	389427.571
23	506624.182	389437.044
24	506618.215	389450.549
25	506615.582	389455.013
26	506613.498	389456.915
27	506611.481	389457.309
28	506609.435	389457.200
29	506604.927	389455.829
30	506596.627	389453.354
31	506590.025	389450.613
32	506589.180	389450.300
33	506547.108	389431.482
34	506518.410	389417.082
35	506486.508	389401.264
36	506424.363	389369.375
37	506395.413	389354.479
38	506382.184	389347.793
39	506374.974	389342.052
40	506374.954	389336.016
41	506376.054	389331.971
42	506383.475	389315.446
43	506387.942	389306.111
44	506389.766	389304.919
45	506392.561	389299.953
46	506391.464	389298.150
47	506398.573	389284.897

S(E122858)=18367mp



TEREN REGLEMENTAT
Nr. cad. 122858
Smăsurată a terenului = 18367mp

ZONA INTERDICTIE STATIE METEO

ZONA INUNDABILA

ZONA PROTECTIE APA - CANAL 10 m

ZONA PROTECTIE CFR (100 m)

ZONA PROTECTIE CIMITIRE

ZONA PROTECTIE FERME

ZONA PROTECTIE FERME CONFORM STUDIULUI DE IMPACT

ZONA PROTECTIE LEA 110 Kv

ZONA PROTECTIE LEA 220 Kv

ZONA PROTECTIE MAGN

ZONA PROTECTIE STATIA METEO

ZONA TRANSGAZ INTERDICTIE (20m)

ZONA TRANSGAZ INTERDICTIE (6m)

ZONA TRANSGAZ PROTECTIE (200 m)

Ansambluri urbane

Existent

Propus

Parceler

Protectie monumente

A

B

LMI

Situri arheologice

A

B

Zone retragere PUZ

PUZ

PUZ, Strazi

PUZ

<Null>

A

Administratie si servicii publice

C

CA

CA2

CA4

CC

CCR

CP

CR

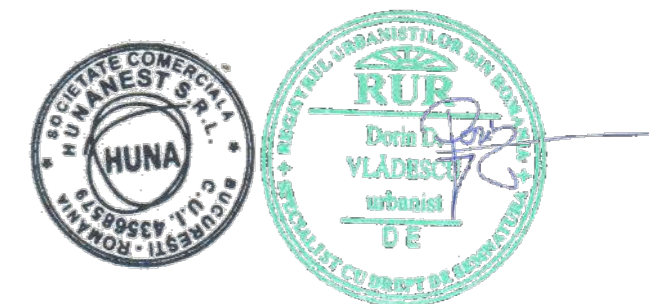
Comert, alimentatie publica si servicii de interes general situate in amenajari subterane sau in spatii interioare ale fortificatilor

D

JUDEȚUL ALBA
PRIMĂRIA MUNICIPIULUI
ALBA IULIA

ANEXĂ LA CERTIFICATUL DE URBANISM
Nr. 1889 din 27.11.2023

Arhitect șef



PROIECTANT GENERAL: S.C. MÂNADLUCRU S.R.L.		Adresă: jud. Alba, Mun. Alba Iulia, bd-ul Transilvania, nr. 2a, Bl. M7A E-mail: dorinstefan@manadelucru.ro Telefon: 0745 565 359		C.U.I. RO 21729313 J01/615/2007
PROIECTANT DE SPECIALITATE - URBANISM: S.C. HUNANEST S.R.L.		C.U.I. 43568579 J40/598/2021	Beneficiar/Investitori: MUNICIPIUL ALBA IULIA	Proiect nr.: 39/2024
ȘEF PROIECT	Urb. Vlădescu Dorin	Scara: 1:2000	Titlul proiectului: PLAN URBANISTIC DE DETALIU pentru «REALIZARE INFRASTRUCTURĂ PENTRU DEZVOLTARE SISTEM DE TRANSPORT PUBLIC LOCAL/ZONAL DE CĂLĂTORI» jud. Alba, Mun. Alba Iulia, str. Gemenilor, nr. 13, NC 122858	Faza: P.U.D.
PROIECTAT	Urb. Vlădescu Dorin			
DESENAT	Urb. Vlădescu Dorin	Data: 09.2024	Titlul planșei: ANEXĂ - AMPLASAMENT PROPUȘ	Planșa nr.: A1