

PLAN URBANISTIC DE DETALIU

Înființare centru de zi pentru persoane adulte cu dizabilități "ORIZONTURI" Alba Iulia

Intravilan Municipiul Alba Iulia, str. Lalelelor, Nr. 60C, jud. Alba,
Documentație elaborată conform Certificatului de Urbanism nr. 905 din 07.06.2023

INDICATORI URBANISTICI

S teren initial(nainte de dezmembrare) = 15.278 m²
S teren ce a generat PUD = 1500.00 m²
S edificabil maxim = 751 m²
POT maxim = 30%
CUTmaxim = 1.2
Rh = P+2+M

BILANȚ TERITORIAL

S teren initial(nainte de dezmembrare) = 15.278 m²
S teren ce a generat PUD = 1500.00 m²
S edificabil maxim = 751 m²
S amprenta la sol propusa = 422 m²
S alei și platforme = 295 m²
S zona loisir = 75 m²
S gradina terapeutică = 141 m²
S zone verzi = 567 m²
POT propus = 28.13%
CUT propus = 0.28
POT la parcela inițială = 27.82%
CUT la parcela inițială = 0.96

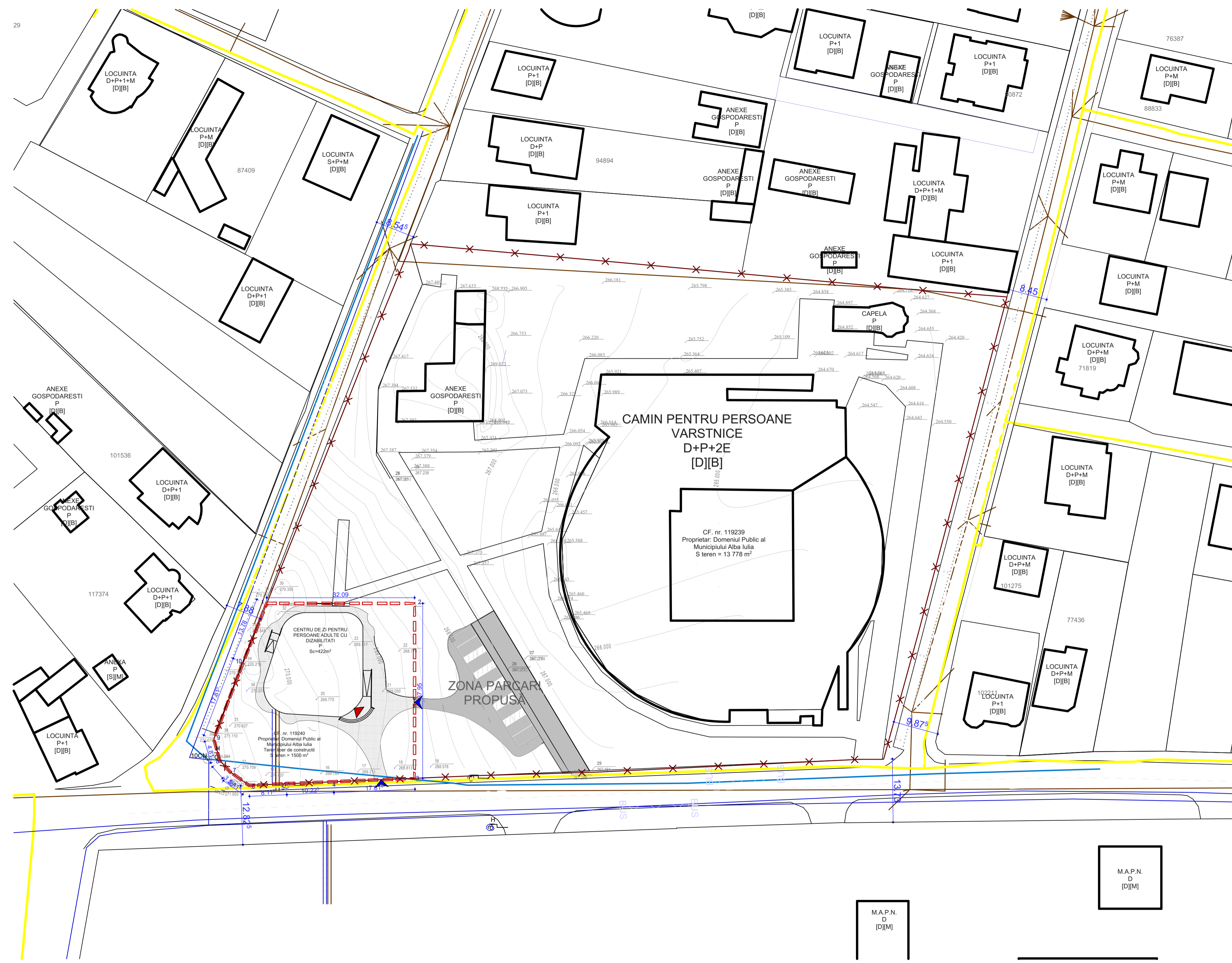
Cat. de imp. "C"
Rh = P
H max atic = 5.50m
±0.00=269.500
CTS1 =269.005
CTS2 =269.350
±0.00=±0.45CTS1=±0.15 CTS2

Titlul proiectului:	P.U.D. Înființare centru de zi pentru persoane adulte cu dizabilități "ORIZONTURI" Alba Iulia Intravilan Municipiul Alba Iulia, str. Lalelelor, Nr. 60C, jud. Alba, Documentație elaborată conform Certificatului de Urbanism nr. 905 din 07.06.2023
Beneficiar:	MUNICIPIUL ALBA IULIA Str. Calea Moșilor, nr. 5A, Municipiul Alba Iulia, jud. Alba prin primar PLEȘA GABRIEL
Proiectant general:	DIRECȚIA DE URBANISM ȘI AMENAJARE A TERITORIULUI Str. Calea Moșilor, nr. 5A, Municipiul Alba Iulia, jud. Alba



DATE DE RECUNOAȘTERE A DOCUMENTAȚIEI	
Șef proiect	urb. DAMIAN Alexandru
Proiectat	urb. DAMIAN Alexandru
	urb. CHISMORIE Almond Edgar David
	arh. MAN Karina
	arh. RĂDAC Florin
Fază proiectare	Plan Urbanistic de Detaliu
Număr și denumire planșă	REGLEMENTĂRI EDILITARE
Localizare	Intravilan, Municipiul Alba Iulia, str. Lalelelor, Nr. 60C
Format planșă (dimensiuni)	A2+ (891x 420 mm)
Număr proiect:	1 / 2024
	martie 2024

Acest document este proprietatea intelectuală a Municipiului Alba Iulia, însușirea, multiplicarea sau folosirea cu altă destinație a planșelor sau a părților acestora intră sub incidența dreptului de autor. Documentul este valabil numai cu semnăturile și stampilele în original.



LEGENDĂ

LIMITE

- Limită teren ce a generat PUD (Domeniul public al municipiului Alba Iulia conform extras CF nr. 119240; S teren= 1500 m²)
- Limită zona studiata
- Limită de proprietate
- Retragerere de la aliniament

REȚELE TEHNICO EDILITARE

- Zonă de protecție - Rețea magistrală existentă apă
- Rețea canalizare
- Rețea magistrală apă
- Rețea apă
- Rețea gaz
- Racord canalizare
- Racord apa

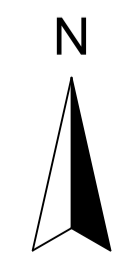
CONSTRUCȚII

- Construcții existente

Structura clădirilor:
[D] - durabile; [S] - semidurabile; [N] - nedurabile
Sarea clădirilor:
[B] - bună; [M] - medioară; [R] - rea

Coordonate C.F. nr. 119240			
Nr. Pct.	Coordonate pct.de contur		Lungimi laturi D(i,i+1)
	X [m]	Y [m]	
1	508267.175	387518.175	32.088
2	508267.172	387540.263	37.950
3	508229.222	387540.253	17.613
4	508228.473	387522.656	10.225
5	508228.038	387512.440	8.116
6	508227.693	387514.331	5.116
7	508230.663	387510.165	3.283
8	508233.114	387497.981	4.811
9	508237.746	387496.681	17.813
10	508254.376	387513.064	13.782

S(1)=1500 mp P=150.797m



M.A.P.N.
D
[D][M]

M.A.P.N.
D
[D][M]